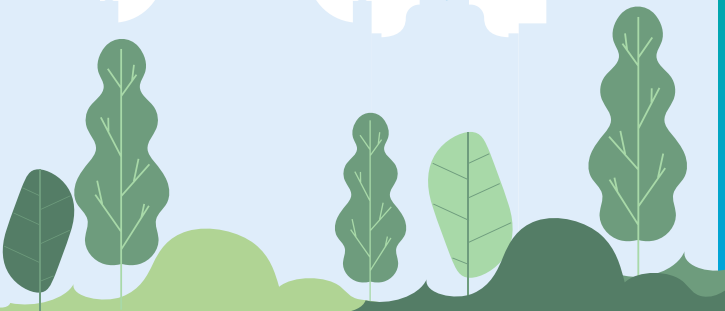


Maatschappelijk welzijn in Etterbeek

Informatiegids



Heb jij het moeilijk?

Iedereen heeft recht op sociale hulp. Die heeft tot doel om iedereen in staat te stellen een menswaardig leven te leiden.

Artikel 1 van de organieke wet van 8 juli 1976 betreffende de OCMW's

Inhoud

Hulp vragen aan het OCMW.....	4
 Financiële hulp.....	6
 Hulp voor energie.....	8
 Schuldbemiddeling.....	10
 Medische hulp.....	12
 Hulp bij huisvesting.....	14
 Studies, opleidingen & werk.....	16
 Voedsel- en materiële hulp.....	18
 Sociale participatie.....	20
 Hulp voor senioren.....	22
 Thuishulp.....	26
 Sociale coördinatie.....	28
Openingsuren en contact.....	30



Hulp vragen aan het OCMW

> *Wil je hulp vragen aan het OCMW, maar weet je niet waar te beginnen?*



- **Ben je 25 jaar of ouder?**

Maandag, woensdag en vrijdag van 8.30 tot 10.00 uur

- **Ben je tussen 18 en 24 jaar?**

Dinsdag en woensdag van 13.30 tot 14.30 uur
Donderdag en vrijdag van 9.00 tot 10.30 uur

- **Ben je buitenlander en geniet je tijdelijke bescherming?**

Maandag en dinsdag van 9.00 tot 14.00 uur, op afspraak



Meer informatie op onze website:

ocmw-etterbeek.brussels/nl/soorten-hulp/hulp-aan-het-ocmw-aanvragen

Hoe ga je te werk?

Kom naar het onthaal van het OCMW tijdens de bovenstaande openingsuren. Je krijgt een ticket met je plaats in de wachtrij.

Afhankelijk van je vraag en je plaats in de wachtrij, word je ontvangen door een maatschappelijk werker.



Breng een identiteitsbewijs mee als je naar het OCMW komt en de nodige documenten in verband met je vraag.

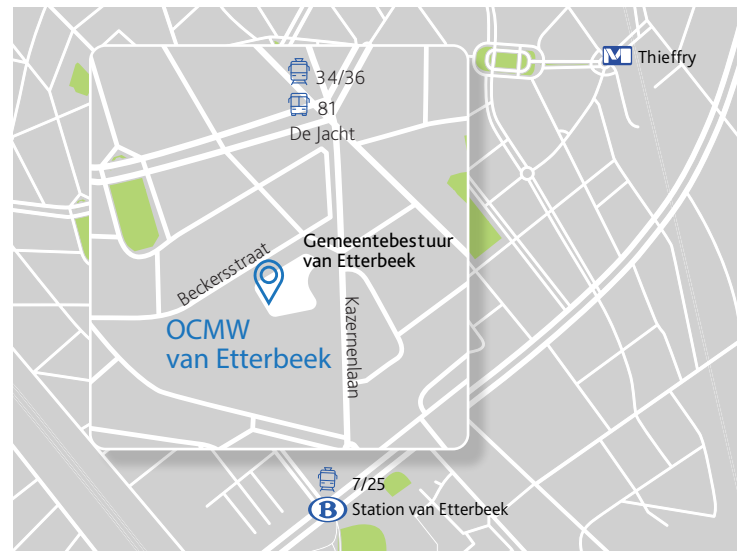


Er worden tickets uitgedeeld in functie van de beschikbare plaatsen. Je komt best vroeg. Zo maak je meer kans om te worden ontvangen op de dag van je bezoek.



Onthaal van het OCMW Sociale dienst

Beckersstraat 4 – 1040 Etterbeek
+32 2 627 22 57
info@ocmw-etterbeek.brussels





Financiële Hulp

> Heb je niet voldoende middelen om een waardig leven te leiden en heb je jouw andere sociale rechten uitgeput?



Als het OCMW beslist om je een leefloon te geven:

- je moet (behalve uitzonderingen) een geïndividualiseerd project voor maatschappelijke integratie (GPMI) ondertekenen. Dat is een contract tussen het OCMW en jezelf met een beschrijving van de stappen om jouw situatie te verbeteren
- je krijgt toegang tot steunmaatregelen zoals gratis openbaar vervoer en voedselhulp

Op basis van een beslissing van het bijzonder comité voor de sociale dienst kan het OCMW bepaalde financiële voorschotten geven, zoals:

- voorschot op een uitkering van een andere instelling
- samenstelling van een huurwaarborg
- voorschot voor de eerste huur



Meer informatie op onze website:

ocmw-etterbeek.brussels/nl/soorten-hulp/maatschappelijke-integratie

Je hebt misschien recht op het leefloon

(of een equivalent)

Het recht op het leefloon is afhankelijk van enkele criteria, zoals je woonplaats, je nationaliteit, je leeftijd, je financiële situatie, je werksituatie en het feit of je jouw andere sociale rechten hebt uitgeput (zoals werkloosheidsuitkering of een uitkering van het ziekenfonds).

De bedragen van het leefloon variëren naargelang de individuele situatie van elke aanvrager. Ze zijn vastgelegd in de wet per categorie (gezinslast, alleenstaand, samenwonend).



Cel Hulpverlening (25 jaar en ouder)

Beckersstraat 4 – 1040 Etterbeek
+ 32 2 627 25 19
hulpverlening@ocmw-etterbeek.brussels



Cel 18-24

Beckersstraat 4 – 1040 Etterbeek
+ 32 2 627 21 73
jongeren@ocmw-etterbeek.brussels



Cel Oekraïne

Beckersstraat 4 – 1040 Etterbeek
+ 32 2 627 27 31
oekraïne@ocmw-etterbeek.brussels



Hulp voor energie

- > *Kan je jouw energiefactuur niet meer betalen?*
- > *Begrijp je jouw jaarlijkse afrekening niet?*
- > *Wil je weten of je recht hebt op het sociaal tarief?*

Het OCMW is toegankelijk voor alle inwoners van Etterbeek om:

- de inhoud van jouw facturen uit te leggen
- te controleren of je facturen correct zijn en of je leverancier jouw rechten respecteert
- je advies te geven om je energieverbruik te verminderen
- je te informeren over het sociaal tarief en het statuut van beschermde klant en om je te helpen bij de administratieve stappen om er gebruik van te maken
- je te informeren over de steun van het Sociaal Verwarmingsfonds (verwarmingsstoelage) en de administratieve stappen om er gebruik van te maken

In sommige gevallen kan het OCMW zelfs een financiële tussenkomst geven.



Cel Energie

Beckersstraat 4 – 1040 Etterbeek
 +32 2 627 22 65 of +32 2 627 22 49 of +32 2 627 21 23
energie@ocmw-etterbeek.brussels



Meer informatie op onze website:

ocmw-etterbeek.brussels/nl/soorten-hulp/energie



Zij helpen je ook:



Infor GasElec

Informatiecentrum van het Brussels Hoofdstedelijk Gewest voor consumenten van elektriciteit en gas. Onafhankelijk en gratis
 Haachtsesteenweg 51 – 1210 Brussel
 +32 2 209 21 90 - info@gazelec.info



Brugel

Vergelijk het aanbod van leveranciers van elektriciteit en gas in het Brussels Hoofdstedelijk Gewest
www.brusim.be



Homegrade

Gratis advies en begeleiding voor de verbetering van woningen op het vlak van energieverbruik
 Queteletplein 7 – 1210 Brussel
 1810 of +32 2 219 40 60 - <https://homegrade.brussels>



Chambéry

CHATO-depannagedienst: Herstellingen en kleine renovatiewerkzaamheden
 Chambérystraat 24/26 - 1040 Etterbeek
 +32 2 646 20 57 - chato@chambery.be



Schuldbemiddeling

- > *Wordt je financiële situatie ingewikkeld door onbetaalde schulden en laattijdige betalingen?*
- > *Zoek je een manier om te onderhandelen over een afbetalingsplan met je schuldeisers?*

De schuldbemiddelaars van het OCMW helpen je om:

- een stand van zaken te maken en je financiële situatie te verduidelijken
- al jouw financiële verplichtingen in kaart te brengen en prioriteiten te stellen
- samen met jou een realistisch budget op te stellen
- wanneer het budget het toelaat, te onderhandelen met de schuldeisers over een globaal afbetalingsplan
- je te informeren, te ondersteunen en te adviseren bij de stappen om je financiële situatie weer op de rails te krijgen
- op te volgen of jij je afspraken naleeft

Wat we NIET kunnen doen:

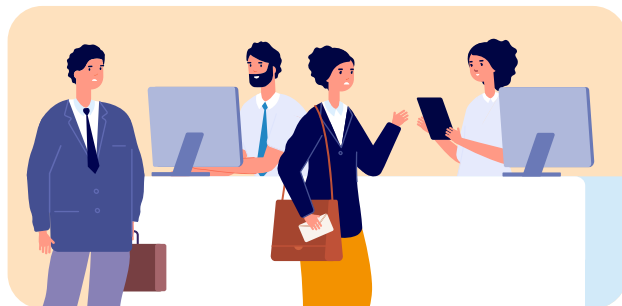
- Het bedrag van je schulden overnemen
- Een bedrijf of financiële instelling zoeken die bereid is een lening te verstrekken die al jouw schulden omvat



Meer informatie op onze website:

ocmw-etterbeek.brussels/nl/aides/schuldbemiddeling

Het doel van de cel Schuldbemiddeling is om mensen in staat te stellen hun schulden af te lossen en tegelijkertijd toch fatsoenlijk te leven, als dat mogelijk is.



Cel Schuldbemiddeling

Beckersstraat 4 – 1040 Etterbeek
+32 2 627 22 84
schulden@ocmw-etterbeek.brussels

Zij helpen je ook:



Steunpunt

Bijstand aan personen met schuldoverlast door middel van preventie en voorlichting over mogelijke oplossingen
Jubelfeestlaan 153-155 – 1080 Brussel
+32 2 217 88 05
info@steunpuntschuldbemiddeling.be



Bureau voor Juridische Bijstand

Gratis bijstand van een advocaat binnen verschillende domeinen
Regentschapsstraat 63 – 1000 Brussel
+32 2 519 83 05
bjb@baliebrussel.be



Medische hulp

> *Zijn je medische kosten hoger dan je kunt betalen?*

Medische raadplegingen, aankoop van geneesmiddelen en ziekenhuisopnames

Op basis van een beslissing van het centrum kan het OCMW je een medische kaart uitreiken.

De medische kaart geeft je gratis toegang tot raadplegingen tegen het geconventioneerde tarief (RIZIV) in bepaalde instellingen voor:

- algemene geneeskunde
- gynaecologie
- tandheelkunde
- pediatrie
- oogheelkunde

Het OCMW kan geneesmiddelen en magistrale bereidingen die door het RIZIV worden terugbetaald met of zonder remgeld terugbetalen alsook geneesmiddelen D die op de gemeenschappelijke lijst van de Brusselse OCMW's staan.

Is een ziekenhuisopname noodzakelijk? Informeer je om te weten hoe je een requisitorium kan krijgen bij het OCMW.

Dringende medische hulp (DMH)

Verblijf je illegaal in Etterbeek en heb je geen bestaansmiddelen? Dan heb je recht op dringende medische hulp.



Meer informatie op onze website:

ocmw-etterbeek.brussels/nl/soorten-hulp/gezondheid



Cel Hulpverlening (25 jaar en ouder)

Beckersstraat 4 – 1040 Etterbeek
+ 32 2 627 25 19
hulpverlening@ocmw-etterbeek.brussels



Cel 18-24

Beckersstraat 4 – 1040 Etterbeek
+ 32 2 627 21 73
jongeren@ocmw-etterbeek.brussels



Cel Oekraïne

Beckersstraat 4 – 1040 Etterbeek
+ 32 2 627 27 31
oekraïne@ocmw-etterbeek.brussels

Zij helpen je ook:



Maison médicale du Maelbeek

de Haernestraat, 42 - 1040 Etterbeek
+32 2 649 38 55
promotion.sante@maelbeek.be



Collectif Santé CS1040

Medisch centrum
Generaal Bernheimlaan, 18-20 - 1040 Etterbeek
+32 2 649 55 75
info@collectifsante1040.be



Collectif Contraception Santé des Femmes

Centrum voor gezinsplanning
Keltenlaan, 50 - 1040 Etterbeek
+32 2 736 13 14



HZIV: Een andere mutualiteit

Hulpkas voor Ziekte- en Invaliditeitsverzekering
Troonstraat 30/B – 1000 Brussel
+32 2 229 34 80

Hulp bij huisvesting

- > Heb je hulp nodig om een woning te vinden?
- > Word je uit je woning gezet?

Met de organisatie van de Huisvestingstafel

is de cel Huisvesting er om ALLE Etterbeekenaars te helpen in hun zoektocht naar een woning (gratis computers en telefoons ter beschikking, hulp bij het zoeken en begeleiding bij bezoeken in Etterbeek).

- Op woensdag van 13.30 tot 16.00 uur
- Op donderdag van 9.00 tot 12.00 uur
- Op vrijdag van 9.00 uur tot 12.00 uur

Hulp bij huisvesting bij het OCMW van Etterbeek, dat is ook

- administratieve hulp
- sociaaljuridische informatie
- ondersteuning bij uitzetting
- hulp in de zoektocht naar een opvanghuis
- verschillende steunmaatregelen voor daklozen



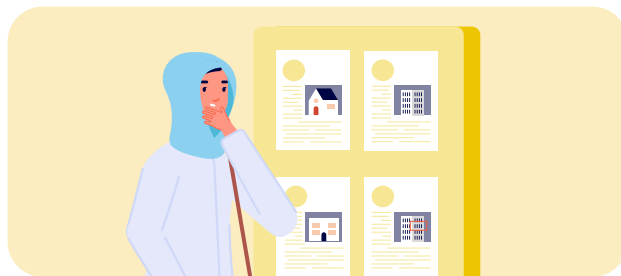
Cel Huisvesting

Beckersstraat 4 – 1040 Etterbeek
+32 2 627 22 22
huisvesting@ocmw-etterbeek.brussels



Meer informatie op onze website:

ocmw-etterbeek.brussels/nl/soorten-hulp/huisvesting



Zij helpen je ook:



Woningfonds

Krediet met 0% rente voor huurwaarborg
Zomerstraat 73 - 1050 Elsene
+32 2 504 32 11
huurwaarborg@fonds.brussels



Brussel Huisvesting

Administratie voor Huisvesting van het Brussels Hoofdstedelijk Gewest
Sint-Lazarusplein 5 – 1210 Sint-Joost-ten-Node
0800 40 400



Sociaal verhuurkantoor (SVK)

Huurbeheer van vastgoed en sociale begeleiding van huurders
Kazernenlaan 31/1 - 1040 Etterbeek
+32 2 627 26 61
info@aisetterbeek.be



Logiris

Sociale huisvestingsmaatschappij
Hippolyte Rolinpromenade 1 - 1040 Etterbeek
+32 2 738 07 41
info@logiris.brussels



Syndicat des Locataires

Huurders informeren, organiseren en verdedigen
Albert I-square 22 – 1070 Anderlecht
+32 2 522 98 69



Bureau voor Juridische Bijstand

Gratis bijstand van een advocaat binnen verschillende domeinen
Regentschapsstraat 63 – 1000 Brussel
+32 2 519 83 05
bjb@baliebrussel



Studies, opleidingen & werk

- > *Wil je je kansen op de arbeidsmarkt vergroten of opnieuw toetreden tot de arbeidsmarkt?*
- > *Ben je student of van plan om te gaan studeren?*

Jouw doelen bepalen:

Onze instelling helpt je bij het bepalen van je opleidings-, studie- en/of werkplannen en helpt je (opnieuw) zelfvertrouwen te krijgen door middel van simulaties van sollicitatiegesprekken en/of het schrijven van professionele brieven zoals sollicitaties of cv's.

Begeleiding van personen met een grote afstand van de arbeidsmarkt:

We ondersteunen werknemers die met de hulp van het OCMW aan het werk zijn gegaan, om werkervaring op te doen en hen in staat te stellen in aanmerking te komen voor andere sociale uitkeringen. Deze begeleiding wordt uitgevoerd in het kader van tewerkstelling via artikel 60.



Meer informatie op onze website:

ocmw-etterbeek.brussels/nl/soorten-hulp/professionele-herinschakeling-werk

Steun voor studenten:

Het OCMW van Etterbeek heeft een cel opgericht voor de begeleiding van jongeren tussen 18 en 24 jaar die in de gemeente wonen. Het doel is om hen optimale studieomstandigheden te garanderen. Deze dienst biedt ondersteuning en begeleiding en kan helpen bij de studiekosten en materiaal voor studenten die steun krijgen van het OCMW.



Cel Socioprofessionele inschakeling

Beckersstraat 4 – 1040 Etterbeek
+ 32 2 627 23 04 - isp@ocmw-etterbeek.brussels



Cel Werkgelegenheid

Beckersstraat 4 – 1040 Etterbeek
+32 2 627 22 56 - werk@ocmw-etterbeek.brussels



Cel 18-24

Beckersstraat 4 – 1040 Etterbeek
+ 32 2 627 21 73 - jongeren@ocmw-etterbeek.brussels

Zij helpen je ook:



Agentschap Actiris Etterbeek

Regionaal kantoor voor werkgelegenheid van Brussel
Louis Schmidtlaan 29 - 1040 Etterbeek
0800 35 123



Plaatselijk werkgelegenheidsagentschap van Etterbeek (PWA)

Buurtbanen voor mensen in socioprofessionele herinschakeling
Kazernenlaan 31 - 1040 Etterbeek
+32 2 627 29 27 - pwa@etterbeek.brussels



Mission locale pour l'emploi d'Etterbeek

Hulp en ondersteuning in de zoektocht naar werk
Kazernenlaan 31/2 - 1040 Etterbeek
+32 2 626 15 40



Chass'info

Informatie en begeleiding van jongeren naar de volwassen leeftijd. Spreekuren van de diensten Infor Jeunes, Samarcande & Jeep
Waversesteeweg 708 - 1040 Etterbeek
+32 2 880 30 83 - info@chassinfo.be

Voedselhulp & materiële hulp

> Heb je moeite om toegang te krijgen tot voldoende voedsel of de essentiële goederen die je nodig hebt om een waardig leven te leiden?

Je kunt toegang krijgen tot de Espace Libellule als je hulp aanvraagt bij ons centrum.

De Espace Libellule

Omvat een sociale kruidenierswinkel en een sociale vestiaire. Je kan er terecht op vertoon van een kaart, die je vooraf moet krijgen van een maatschappelijk werker.

Je vindt er:

- Voedsel uit de moestuinen van het centrum
- Levensmiddelen ingezameld bij lokale winkels
- Hygiëne- en verzorgingsartikelen tegen lage prijzen
- Schoonmaakproducten tegen lage prijzen
- Tweedehands kleding en artikelen
- Schoolgerief voor kinderen
- Voedselpakketten worden uitgedeeld aan de meest behoeftigen



Meer informatie op onze website:
ocmw-etterbeek.brussels/nl/diensten



-  **Espace Libellule - Sociale kruidenierswinkel**
Fétisstraat 37 - 1040 Etterbeek
+32 2 627 22 86 - elibellule@ocmw-etterbeek.brussels
-  **Espace Libellule - Sociale vestiaire**
Fétisstraat 37 - 1040 Etterbeek
+32 2 627 21 22 - elibellule@ocmw-etterbeek.brussels
-  **FreeGo**
Waverssesteenweg 422 - 1040 Etterbeek
+32 488 64 75 99 - freego@ocmw-etterbeek.brussels

Zij helpen je ook:

-  **KOM à la Maison vzw**
Sociaal restaurant
Veldstraat 46 - 1040 Etterbeek
+32 456 41 19 74
-  **Chambéry**
Sociaal restaurant
Chambérystraat 24 - 1040 Etterbeek
+32 2 646 20 57
-  **Afdeling Rode Kruis Etterbeek**
Voedselpakketten en sociale vestiaire
Generaal Lemanstraat 95 - 1040 Etterbeek
+32 2 371 31 11 - sl.etterbeek@croix-rouge.be
-  **Saint-Vincent de Paul Belgium**
Voedselpakketten en sociale vestiaire
Waverssesteenweg 295 - 1040 Etterbeek
+32 491 73 57 50 - svp103@vincentdepaul.be
-  **Spullenhulp**
Tweedehands spullen
- Boetiek Merode**
Stafhouder Braffortstraat 9 - 1040 Etterbeek
+32 2 734 73 64
- Boetiek De Jacht**
Waverssesteenweg 800 - 1040 Etterbeek
+32 2 647 34 83



Sociale participatie

> *Voel jij je alleen in je situatie?*
 > *Voel je je overweldigd door de technologische hulpmiddelen die onmisbaar zijn geworden in onze samenleving?*

Cultuur

- Artikel 27: Als je hulp krijgt van het OCMW, kan je "Artikel 27"-tickets krijgen voor voorstellingen en tentoonstellingen tegen de prijs van 1,25 euro per ticket
- Cultureel contactpunt: Ons centrum organiseert groepsuitstappen om mensen aan te moedigen samen te komen en het isolement dat ze voelen te doorbreken.



Cultureel contactpunt

Beckersstraat 4 – 1040 Etterbeek

+32 474 28 80 82

cultureel.contactpunt@ocmw-etterbeek.brussels

Digitale inclusie:

Het OCMW stelt een openbare computerruimte ter beschikking met computers en een internetverbinding.

In samenwerking met lokale partners biedt de sociale coordinatie van het OCMW digitale workshops aan om je vertrouwd te maken met IT-tools zoals de applicatie "itsme" of online bankieren.



Meer informatie op onze website:

ocmw-etterbeek.brussels/nl/diensten



Sociale coördinatie

Beckersstraat, 4 – 1040 Etterbeek

+32 2 627 22 98

sociale.coordinatie@ocmw-etterbeek.brussels

Zij helpen je ook:



Babbelkot - Jules Malou

Sociale en interculturele cohesie

Jules Maloulaan 2 - 1040 Etterbeek

+32 2 640 80 98 - welcome.babbelkot@gmail.com



L'Atelier Côté Cour

Centrum voor expressie en creativiteit

Léon de Lantsheerstraat 50 - 1040 Etterbeek

+32 2 733 76 52 - infosdelacour@gmail.com



L'Aile vzw - Buurthuis

Jean Massartstraat 1 - 1040 Etterbeek

+32 473 18 27 06 - asb_aile@hotmail.com



Urban Step

Sociale en interculturele cohesie

Général Fivéstraat 18 B20 - 1040 Etterbeek

+32 486 46 30 83 - urbanstep@yahoo.com



Logement et harmonie sociale vzw

Activiteiten voor socioculturele integratie

Generaal Tombeurstraat 47 - 1040 Etterbeek

+32 2 720 06 34



MJ La Clé - Jeugdhuis

Oudergemlaan 189 - 1040 Etterbeek

+32 2 640 49 96 - info@laclef.be



Ages et Transmissions vzw

Intergenerationele activiteiten om de kennis van ouderen door te geven

Belliardstraat 20 - 1040 Etterbeek

+32 2 514 45 61 - info@agesettransmissions.be



Magma vzw

Activiteiten voor socioculturele integratie

Sint-Pieterssteenweg 208 - 1040 Etterbeek

+32 2 896 95 00 - info.magma.asbl@gmail.com



Le Pivot vzw

Activiteiten voor socioculturele integratie

Philippe Baucqstraat 163 - 1040 Etterbeek

+32 471 64 68 79 - lepivot@lepivot.be



Hulp voor senioren

- > Ben je ouder dan 65 en op zoek naar een woonomgeving die aan je behoeften voldoet?
- > Wil je je isolement doorbreken door deel te nemen aan verrijkende activiteiten?

Rust- en verzorgingstehuis (Jourdanstichting)

Het OCMW van Etterbeek beschikt over een bejaardentehuis. Dat bestaat uit een afdeling "rusthuis" (voor valide personen) en een afdeling "rust- en verzorgingstehuis" (voor personen die aangepaste zorg nodig hebben).

Dagopvangcentrum Suzanne Schmidt-Madou

Het centrum richt zich tot alle Etterbekenaren van 65 jaar en ouder. Het biedt senioren die geheel of gedeeltelijk zelfstandig thuis wonen de mogelijkheid om overdag hulp en ontspanning te krijgen, zonder dat ze naar een rust- en verzorgingstehuis hoeven te verhuizen.

Deze dienst is beschikbaar voor iedereen, ongeacht het inkomen.



Meer informatie op onze website:

ocmw-etterbeek.brussels/nl/diensten/senioren



Contact Plus

Deze dienst organiseert hulp en activiteiten voor senioren en personen met beperkte mobiliteit en/of een handicap. Contact Plus geeft gratis informatie en tips die afgestemd zijn op de persoonlijke situatie van iedereen.

Dienst Thuishulp

Deze dienst is voorbehouden aan mensen die in Etterbeek zijn gedomicilieerd. De dienst bestaat uit een dienst met thuishulpen en een dienst voor de levering van warme maaltijden aan huis. Meer informatie op pagina 27.



Jourdanstichting – Site Beauport – Rust- en verzorgingstehuis

Waversesteeweg 541-559 - 1040 Etterbeek
+32 2 627 22 88
ssh@cpas-etterbeek.brussels



Dagopvangcentrum Suzanne Schmidt-Madou

Oudergemlaan 233 - 1040 Etterbeek
+32 2 627 24 07
contact.plus@etterbeek.brussels



Contact Plus - Gemeentedienst voor Etterbeekse senioren

Kazernenlaan 31 - 1040 Etterbeek
+32 2 627 27 37
contact.plus@etterbeek.brussels



Dienst Gezins hulp

Beckersstraat 4 – 1040 Etterbeek
+32 2 627 23 16
gezins hulp@ocmw-etterbeek.brussels



Hulp voor senioren (vervolg)

Zij helpen je ook:



Maison médicale du Maelbeek

de Haernestraat 42 - 1040 Etterbeek
+32 2 649 38 55 - promotion.sante@maelbeek.be



Centre de Guidance d'Etterbeek

Dienst voor mentale gezondheid
de Theuxstraat 32 - 1040 Etterbeek
+32 2 646 14 10 - ssmetterbeek@hotmail.com



SeniorSolidarite(it)

Ondersteuning van oudere mensen
Oudergemlaan 219 - 1040 Etterbeek
+32 2 627 26 66 - seniorsolidarite@etterbeek.brussels



Le Jardin du Béguinage

Cohousing voor senioren
Generaal Henrystraat 27 - 1040 Etterbeek
+32 2 736 86 74 - jardindubeguinage@gmail.com



Atoll Est (Etterbeek)

Dagopvang voor ouderen
Grote Haagstraat 139 - 1040 Etterbeek
+32 2 733 15 51



Résidence Rinsdelle

Rust- en verzorgingstehuis
Rinsdelleplein 1 - 1040 Etterbeek
+32 2 740 26 10 - rinsdelle@orpea.net



Maison Entre-Voisins

Cohousing voor senioren
Waverssesteenweg 490 - 1040 Etterbeek
+32 489 18 88 08 - contact@abbeyfield.be



Psychologische ondersteuning

Gratis nummer
+32 2 627 21 86





Thuishulp

> Heb je last van een ziekte, ouderdomsproblemen, een handicap of ben je aan het herstellen?

> Heb je moeite met de dagelijkse taken?

Maaltijden aan huis

De dienst Gezinshulp kan warme maaltijden bij je thuis bezorgen, elke dag, ook op feestdagen, tussen 10.30 en 13.30 uur.



Een maatschappelijk werker zal een voorafgaande evaluatie bij je thuis uitvoeren om te bepalen of je in aanmerking komt voor hulp. De kosten van de dienst worden bepaald op basis van je inkomen of dat van je gezin.

Familiehulp

De dienst Gezinshulp biedt uitgebreide ondersteuning, waaronder hulp bij een aantal taken die te maken hebben met het dagelijks welzijn.

- Administratieve taken
- Onderhoud van woonruimtes
- Wassen en strijken
- Hulp bij verplaatsingen buitenshuis
- Niet-medische verzorging
- Aanwezigheid, luisterend oor en dialoog



Dienst Gezinshulp

Beckersstraat 4 – 1040 Etterbeek

+32 2 627 23 16

gezinshulp@ocmw-etterbeek.brussels



Meer informatie op onze website:

ocmw-etterbeek.brussels/nl/senioren/dienst-gezinshulp





Sociale coördinatie

- > *Ben je een sociale vereniging actief in Etterbeek?*
- > *Wil je contacten leggen om projecten concreet vorm te geven?*

Doelstellingen:

- Het sociaal beleid van de gemeente verbeteren
- Uitwisselingen tussen burgers, verenigingen en het OCMW aanmoedigen
- Een sociaal netwerk tot stand brengen en onderhouden
- Synergieën vinden tussen sociale actoren

Opdrachten:

- Optimalisering van voedselhulpmechanismen
- Specifiek thematisch werk rond sociale en gezondheidskwesties
- Opstellen van een lokaal plan ter bestrijding van bestaansonzekerheid in Etterbeek
- Strijd tegen het niet-gebruik van sociale rechten
- Strijd tegen dakloosheid en meer in het algemeen de toegang tot huisvesting
- Strijd tegen isolement
- Strijd tegen energiearmoede
- Strijd tegen de digitale kloof



Meer informatie op onze website:

ocmw-etterbeek.brussels/nl/het-ocmw/sociale-coordinatie

De sociale coördinatie brengt partnerschappen tot stand tussen het OCMW van Etterbeek en de verenigingen en psycho-medisch-sociale diensten van de gemeente en onderhoudt deze.

Acties:

- Versterking van het netwerk door de competenties te bundelen
- Uitwisseling van de expertise van de verschillende spelers op het terrein
- Onderzoek en ontwikkeling van partnerschappen
- Financiële bijdrage en ondersteuning voor innoverende projecten ten voordele van de inwoners van Etterbeek
- Organisatie van lezingen met de belangrijkste partners uit de sector



Sociale coördinatie

Beckersstraat 4 – 1040 Etterbeek

+32 2 627 22 98

sociale.coordinatie@ocmw-etterbeek.brussels



Openingsuren en contact

Naam: **Cel Hulpverlening**
Rol: *Sociale en financiële hulp voor mensen van 25 jaar en ouder*
Adres: Beckersstraat 4 – 1040 Etterbeek
Spreekuren: Maandag, woensdag en vrijdag van 8.30 tot 10.00 uur
E-mail : hulpverlening@ocmw-etterbeek.brussels
Tel: +32 2 627 25 19

Naam: **Cel 18-24**
Rol: *Sociale en financiële hulp voor mensen van 18 tot 24 jaar*
Adres: Beckersstraat 4 – 1040 Etterbeek
Spreekuren: Dinsdag en woensdag van 13.30 tot 14.30 uur + donderdag en vrijdag van 9.00 tot 10.30 uur
E-mail : jongeren@ocmw-etterbeek.brussels
Tel: +32 2 627 21 73

Naam: **Cel Oekraïne**
Rol: *Sociale en financiële hulp voor Oekraïense vluchtelingen die tijdelijke bescherming genieten*
Adres: Beckersstraat 4 – 1040 Etterbeek
Spreekuren: Maandag en dinsdag van 9.00 uur tot 14.00 uur
E-mail : oekraïne@ocmw-etterbeek.brussels
Tel: +32 2 627 27 31

Naam: **Cel Energie**
Rol: Begeleiding bij energieproblematieken
Adres: Beckersstraat 4 – 1040 Etterbeek
Spreekuren: Op afspraak (mogelijkheid om ter plaatse een afspraak te maken op dinsdag van 9.00 tot 11.30 uur en op donderdag van 13.30 tot 15.00 uur).
Tel: +32 2 627 22 65 of +32 2 627 22 49 of +32 2 627 21 23
E-mail : energie@ocmw-etterbeek.brussels

Naam: **Cel Schuldbemiddeling**
Rol: *Begeleiding bij de oplossing van problemen door overmatige schuldenlast*
Adres: Beckersstraat 4 – 1040 Etterbeek
Spreekuren: Enkel op afspraak
E-mail : schulden@ocmw-etterbeek.brussels
Tel: +32 2 627 22 84

Naam: **Cel Huisvesting**
Rol: Administratieve hulp, zoektocht naar een woning, noodwoningen
Adres: Beckersstraat 4 – 1040 Etterbeek
Spreekuren: Enkel op afspraak op dinsdag van 9.30 tot 12.00 uur en op vrijdag van 13.30 tot 16.00 uur. Spreekuur huurwaarborg en uitzetting: Maandag en woensdag van 9.00 tot 12.00 uur
E-mail : huisvesting@ocmw-etterbeek.brussels
Tel: +32 2 627 22 22

Naam: **Cel Socioprofessionele inschakeling**
Rol: *Begeleiding bij het stellen van professionele doelen*
Adres: Beckersstraat 4 – 1040 Etterbeek
Tel: +32 2 627 23 04
E-mail : isp@ocmw-etterbeek.brussels

Naam: **Cel Werkgelegenheid**
Rol: Begeleiding om mensen weer aan het werk te krijgen
Adres: Beckersstraat 4 – 1040 Etterbeek
Tel: +32 2 627 22 56
E-mail : werk@ocmw-etterbeek.brussels

Naam: **Jourdanstichting – Site Beauport**
Rol: *Rust- en verzorgingstehuis*
Adres: Waversesteenweg 541-559 - 1040 Etterbeek
E-mail : ssh@ocmw-etterbeek.brussels
Tel: +32 2 627 22 88

Naam: **Dagopvangcentrum Suzanne Schmidt-Madou**
Rol: *Dagopvang voor Etterbeekse senioren*
Adres: Oudergemlaan 233 - 1040 Etterbeek
E-mail : contact.plus@etterbeek.brussels
Tel: +32 2 627 24 07

Naam: **Contact Plus**
Rol: *Nabijheidsdienst voor Etterbeekse senioren*
Adres: Kazernenlaan 31 - 1040 Etterbeek
E-mail : contact.plus@etterbeek.brussels
Tel: +32 2 627 27 37

Naam: **Dienst Gezinshulp**
Rol: *Familiehulp en maaltijden aan huis*
Adres: Beckersstraat 4 – 1040 Etterbeek
E-mail : gezinshulp@ocmw-etterbeek.brussels
Tel: +32 2 627 23 16

Naam: **Espace Libellule - Sociale kruidenierswinkel**
Rol: *Voeding & essentiële hygiëne- en onderhoudsproducten - Voedselpakketten*
Adres: Fétisstraat 37 - 1040 Etterbeek
Spreekuren: Van maandag tot en met vrijdag (toegang per urenblokken)
E-mail : elibellule@ocmw-etterbeek.brussels
Tel: +32 2 627 22 86

Naam: **Espace Libellule - Sociale vestiaire**
Rol: *Inzameling en verdeling van kleding*
Adres: Fétisstraat 37 - 1040 Etterbeek
Spreekuren: Van maandag tot en met vrijdag (toegang per urenblokken)
E-mail : elibellule@ocmw-etterbeek.brussels
Tel: +32 2 627 21 22



Openbaar Centrum voor
Maatschappelijk Welzijn

Onthaal van het OCMW Sociale dienst

Beckersstraat 4 – 1040 Etterbeek

+32 2 627 22 57

info@ocmw-etterbeek.brussels

Met de steun van de GGC



GEMEENSCHAPPELIJKE GEMEENSCHAPSCOMMISSIE